

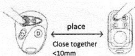
**Attention:**Your original remote control must be able to work and the same as our remote control frequency

1.



Original remote Clone remote

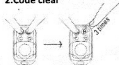
### 3.Code clone



Place the original and the clone remote close together. Then press the button to be programmed on both remotes and hold until LED flashes steadily on the clone remote.

Programming is complete-Repeat steps program extra buttons.

### 2.Code clear



Hold down buttons A and B until the LED flashes. then release the button B and press three times(at the same time, button A is pressed all the time).

### 4.Code recovery



Hold down buttons C and D until the LED flashes,now the code return to the last code you clone.

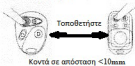
Προσοχή: Το πρωτότυπο τηλεχειριστήριο και το τηλεχειριστήριο αντιγραφής θα πρέπει να λειτουργούν στην ίδια συχνότητα.

1.



Πρωτότυπο Αντίγραφο

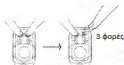
### 3. Αντιγραφή κωδικού



Τοποθετήστε το πρωτότυπο και το αντίγραφο τηλεχειριστήριο μαζί. Μετά πατήστε το κουμπι προγραμματισμού και στις δύο πλευρές και κρατήστε το μέχρι το ενδεικτικό LED να αναβοσβήσει σταθερά στο τηλεχειριστήριο προς αντιγραφή.

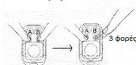
Ο προγραμματισμός έχει ολοκληρωθεί- επαναλάβετε τα βήματα για τα έξτρα κουμπιά.

### 2.Διαγραφή κωδικού



Κρατήστε πατημένα τα κουμπιά A και B μέχρι τα ενδεικτικά LED να αναβοσβήσουν.Μετά απελευθερώστε το κουμπι B και πατήστε τρεις φορές (την ίδια στιγμή, το κουμπι A το κρατάτε συνέχεια πατημένο)

### 4.Επαναφορά κωδικού



Κρατήστε πατημένα τα κουμπιά C και D μέχρι τα ενδεικτικά LED να αναβοσβήσουν, τώρα ο κωδικός επιστρέφει στον προηγούμενο κωδικό που είχατε αντιγράψει.